

# 112 學年度 國立虎尾科技大學 機械設計工程系

## 四技甄選入學面試與術科實作考試注意事項

一、**考試日期與時間**：112 年 06 月 30 日 ( 星期五 ) 上午約 08：00 - 12：00(依實際報名人數，酌予調整)。

二、**報到地點與時間**：上午 08：20 - 08：50 本校綜合一館 7 樓機械設計工程系電梯口。(暫定)

三、**面試及考試地點與時間**：

(一) **面試**：上午 09：00 - 10：50，本校綜合一館 7 樓會議室，考生**依序**進行面試。(暫定)

(二) **術科實作**：採**實務量測及實物測繪**。

1. **上午 09：00 - 10：50 實務量測**：本校綜合一館 6 樓創意設計室，考生**依序**進行實作測驗方式。(暫定)

2. **上午 11：00 - 12：00 實物測繪**：本校綜合一館 7 樓研討室(一)、7 樓研討室(二)、7 樓逆向快速成型實驗室、8 樓電腦輔助設計室、8 樓電腦輔助繪圖室、9 樓普通教室及 6 樓研討室(三)，考生**集體**進行實作測驗方式。(暫定)

考試前一天將公布「面試順序表」、「實務量測-考試順序表」及「實物測繪-考場座位表」於本校網站，或請當天提早到校查看考場與座位表。

四、**考試說明**：

(一) **面試**：將由服務人員依照面試順序帶領前往面試地點，敬請考生留意，並請於休息室內耐心等待。

(二) **術科實作**：**實務量測及實物測繪**

1. 題目範圍：實物測繪及實務量測相關。

2. 提供設備：(1)「實務量測」實作項目，提供分厘卡及游標卡尺；(2)「實物測繪」實作項目，提供測驗卷圖紙，不得使用其他圖紙。

3. 考生**自備**物品：一般或電子游標卡尺均可(實物測繪考用)、三角板、直尺、量角器(半圓)、圓規、鉛筆(三種粗細)、橡皮擦等物品，**考試當日恕不提供前述物品**。

4. 評分項目：量具實務操作 50%；實物測繪之零件視圖繪製 25%、尺寸標註 25%。

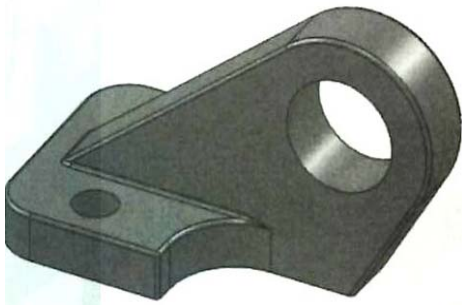
5. 考試時禁止攜帶手機、任何會發出聲響或可拍照之設備，違者予以扣減分數。

6. 「**實務量測**」之試題完成時，**不可立即離開試場**，須經監考老師同意後方可

離場；「實物測繪」之試題完成時，需舉手報備，不可立即離開試場，須經監考老師同意後方可離場。

7. 應試過程中**全程錄影**。
8. 若遇停電時，「實務量測」及「實物測繪」實作項目對考試作答影響不大，是以考試期間如遇停電時，將請考生持續作答，不再延長考試時間。
9. **未報到之考生視同缺考**。
10. **為維持測試公平性，考生不得以任何理由，要求更改測試日期及時間**。

#### 五、實作題目範例(僅供參考)：



六、應試時請務必攜帶**有照片之證件**(如身份證、駕照等)以利檢核身分，並請注意個人儀容。

七、考生注意事項及面試與術科實作考試時程表，可上本校網站( <https://www.nfu.edu.tw/zh/> )查詢。

#### 八、聯絡方式：

聯絡人：機械設計工程系 陳小姐

電話：05-6315340

傳真：05-6363010

E-Mail：ua0215@nfu.edu.tw

本系網址：http://design.nfu.edu.tw/bin/home.php