

國立虎尾科技大學 115學年度四技甄選入學術科實作通知及注意事項

一、系列：光電工程系

二、類別：電機與電子群電機類、電機與電子群資電類

三、術科實作日期：115年06月15日（星期一）

四、術科實作報到地點：國立虎尾科技大學 綜合一館2F 預備教室一。

五、術科實作報到時間：學生請於排定之報到時間內至報到地點完成簽到手續。

六、考生術科實作時間逾時之處理方式：

- ◆ 考生若未於排定場次之報到時間前完成報到，則無法參與該場次之術科實作，將視實際報到後之現場情況安排於其他場次應試，考生不得有異議。
- ◆ 考生若逾時報到，將列入術科實作評分參酌。
- ◆ 最後一場次之術科實作「報到時間」結束後，不再受理考生報到：亦不安排術科實作，該生視同缺考。

七、術科實作注意事項：

- ◆ 必備：報到時請出示有附照片之身分證明文件（如身分證、健保卡）。
- ◆ 考生於術科實作當天請勿遲到，報到後請一律在報到地點（預備教室一）內等待，依排定場次進行術科實作，敬請考生留意，並請耐心等待。

八、術科實作方法：術科實作每場次時間以 70 分鐘為原則（包含應試規則解說、身分檢查、應試時間及評分作業），將由工作人員依照排定場次，帶領前往術科實作地點，考生進入試場時，請先依照座號就定位，並將有附照片之身分證明文件放置於桌上。

九、術科實作之詳細時程：請詳閱「115學年度四技甄選入學光電工程系術科實作時間表」（各考生請於排定之時間內，至報到地點完成簽到等報到手續。）

十一、如因報名本校多系致術科實作時間衝突時，請於「本時間表公告當天」聯絡本系調整時間。

十二、聯絡方式：

聯絡人：光電工程系 曾小姐

電話：05-631-5654

傳真：05-632-9257

網址：<https://eo.nfu.edu.tw/>

115學年度四技甄選入學光電工程系術科實作時間表 (1/2)

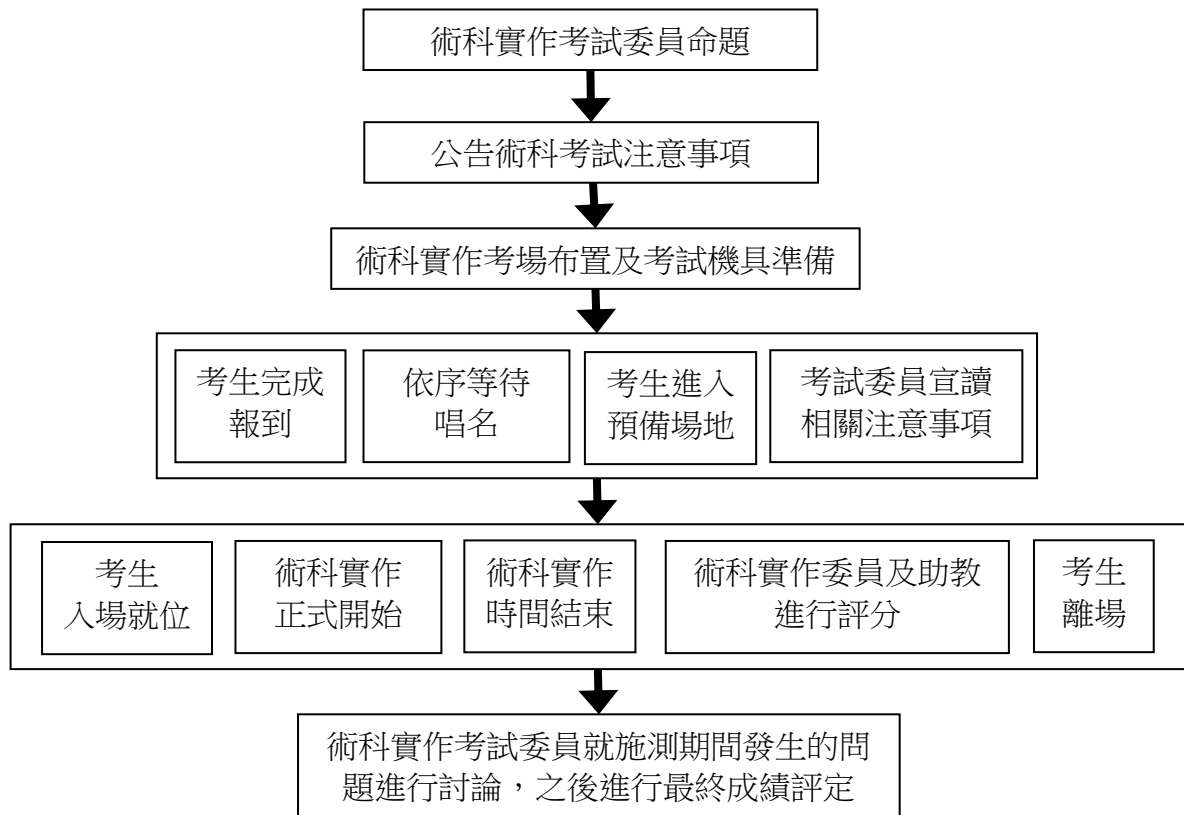
時間 \ 考生	報名序號		
<p style="text-align: center;">第一場</p> <p>報到時間 08：30-09：00 術科實作時間 09：00-10：10</p>	1070200003 羅○宸 1070200055 廖○証 1070200031 陳○勛 1070210031 李○哲 1070200101 蕭○原 1070210032 王○鈞 1070200093 何○岩 1070210034 林○儀	1070200004 鄭○楷 1070210093 楊○翔 1070200094 張○享 1070210084 李○霖 1070200039 胡○軒 1070210025 陳○彰 1070210020 邱○甄 1070200070 翟○濬	1070210080 邱○元 1070210005 林○緒 1070210035 張○櫟 1070210006 鄭○明 1070210089 莊○仁 1070210007 游○楷 1070210023 陳○曄
<p style="text-align: center;">第二場</p> <p>報到時間 09：25-09：55 術科實作時間 09：55-11：05</p>	1070200061 林○暄 1070200033 徐○博 1070200062 朱○衡 1070200035 郭○甫 1070200063 朱○文 1070210021 薛○騰 1070200056 吳○祐 1070210022 李○霆	1070200067 蕭○政 1070210103 吳○樺 1070210036 許○承 1070200106 袁○翔 1070200057 陳○慎 1070210033 翁○辰 1070200060 廖○翔 1070200085 蕭祐宸	1070200064 林○瑤 1070210078 江○彥 1070210037 黃 ○ 1070210010 巫○育 1070210038 趙○樑 1070210011 洪○超 1070210039 劉黃○恩
<p style="text-align: center;">第三場</p> <p>報到時間 10：20-10：50 術科實作時間 10：50-12：00</p>	1070200018 曾○恩 1070200040 林○萱 1070210013 吳○恩 1070200041 許○玉 1070210017 盧○安 1070200042 林○佑 1070210081 李○家 1070200044 謝○宇	1070210040 溫○渝 1070200045 吳○恩 1070210041 黃○銘 1070200051 黃○誠 1070200074 林○亨 1070200052 廖○翰 1070210079 楊○正 1070200053 簡○崢	1070210082 陳○宸 1070200078 姜○恩 1070210047 彭○頡 1070210028 趙○傑 1070210048 鄧○芯 1070210029 徐○銘
<p>12：00-13：00</p>	試場中午休息		
<p style="text-align: center;">第四場</p> <p>報到時間 12：30-13：00 術科實作時間 13：00-14：10</p>	1070210067 馮○逸 1070200103 王○謙 1070210065 朱○嘉 1070200104 施○哲 1070210066 強○維 1070200105 孫○哲 1070210068 陳○佑 1070200109 潘○千	1070210069 黃○淦 1070200013 何○陞 1070210070 葉○丞 1070200016 王○甫 1070210072 李○陽 1070200107 黃○祺 1070210074 張○顥 1070210086 王○宸	1070210075 程○翔 1070210095 陳○諭 1070210076 蘇○雯 1070210100 范○維 1070210077 廖○鉉 1070200089 余○侑 1070200102 曹○晴

115 學年度四技甄選入學光電工程系面試時間表 (2/2)

時間	考生	報名序號		
<div style="border: 1px solid black; padding: 2px; display: inline-block; margin-bottom: 10px;">第五場</div> 報到時間 13:25-13:55 術科實作時間 13:55-15:05	1070210062 江○翔	1070200082 張○安	1070210063 歐○爾	
	1070210109 涂○綺	1070210110 李○諺	1070200097 羅○賜	
	1070200095 胡○誠	1070200083 陳○榮	1070210064 蘇○廷	
	1070210105 邱○宸	1070210015 張○翔	1070210016 蔡○紘	
	1070210085 周○和	1070200112 陳○卿	1070210101 蔡○軒	
	1070210106 游○諺	1070200096 游○翔	1070210044 余○廷	
	1070200081 吳○誠	1070200113 陳○辰	1070200111 蕭○璇	
	1070210108 邱○婷	1070210113 郭○威		
<div style="border: 1px solid black; padding: 2px; display: inline-block; margin-bottom: 10px;">第六場</div> 報到時間 14:20-14:50 術科實作時間 14:50-16:00	1070200022 李○廷	1070200027 翁○浩	1070200072 盧○嘉	
	1070200006 黃○叡	1070210042 林○庭	1070200011 鄭○恩	
	1070200024 林○業	1070200028 許○璋	1070200073 蕭○育	
	1070210004 劉○恩	1070210043 陳○中	1070200038 黃○璋	
	1070200025 施○聰	1070200029 廖○叡	1070210024 盧○翰	
	1070210008 徐○程	1070200009 張○璋	1070210026 王○辰	
	1070200026 廖○威	1070200030 顏○恩	1070210052 楊○寬	
	1070210009 鄭○傑	1070200010 張○璋		
<div style="border: 1px solid black; padding: 2px; display: inline-block; margin-bottom: 10px;">第七場</div> 報到時間 15:15-15:45 術科實作時間 15:45-16:55	1070200099 洪○喧	1070210099 謝○庭	1070210090 李○維	
	1070210050 陳○翰	1070210018 黃○緯	1070200077 王○皓	
	1070210096 林○安	1070200080 黃○柏	1070210112 張○鈞	
	1070210002 陳○銘	1070210019 曾○銘	1070210046 劉○緯	
	1070210097 陳○鉉	1070210060 鄭○孺	1070200110 鄞○康	
	1070210045 周○楚	1070200076 王○宇	1070210012 范○恩	
	1070210098 許○豪	1070200012 范○安		
	1070210092 陳○鎬	1070200008 趙○華		

- ◇ 報到時請出示 **請出示有附照片之身分證明文件** (如身分證、健保卡)。
- ◇ 本次術科實作分成七個場次進行，每一考生請按照排定場次報到及進行術科實作。
- ◇ 術科實作每個場次有 4 位委員進行評分，整體時間為 70 分鐘 (包含應試規則解說、身分檢查、應試時間及評分作業)，請考生簽名報到後，於報到地點 (預備教室一) 內耐心等待，服務人員將依照排定場次帶領考生至應試場地。
- ◇ **考生進入試場時，請先依照座號就定位，並將有附照片之身分證明文件放置於桌上。**
- ◇ 術科實作結束後即可離開。

術科實作考試流程：



§ 祝福大家應試順利 §

國立虎尾科技大學 光電工程系 校內示意圖

